



HPF srl

HPF Srl C.F. e P. IVA: 03408460750

Cap. Soc. i. v. 11.000 €

Via A. De Gasperi, 61/e – 36040 Grisignano di Zocco – VI

Tel e fax 0444/414790 e-mail: hpf-vi@libero.it

DECOR SASSO

REALIZZAZIONE DI PAVIMENTAZIONE DECORATIVA DA ESTERNO PER MARCIAPIEDI, PARCHEGGI, PARCHI, PERCORSI, VIALETTI PIAZZALI ETC

DESCRIZIONE

Decor Sasso è un rivestimento **decorativo e funzionale**, ottenuto miscelando pietra naturale avente colorazione e granulometria a scelta, con apposite resine senza solventi, idoneo per rivestire sia sottofondi in cemento che in asfalto.

Decor Sasso è stato sviluppato per fornire una superficie altamente gradevole esteticamente e durevole. E' particolarmente indicato in applicazioni in cui si desidera dare una finitura di pregio, dove l'armonia con l'ambiente circostante è caratteristica fondamentale: si presta pertanto in applicazioni in ambito naturalistico e paesaggistico, quali ad esempio, parchi, ambiti monumentali esterni così come residenze private di prestigio.

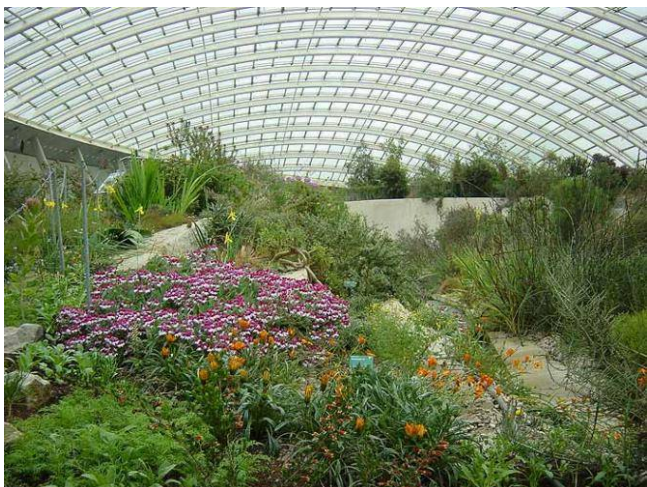


Esempi di pavimentazione ottenuta applicando Decor Sasso, ovvero **graniglia di pietra naturale** impastata con piccole quantità di resine **senza solventi**, in accordo con le linee guida della bioarchitettura.





I Giardini Botanici Reali , Richmond, Inghilterra



Il Giardino Botanico Nazionale, Gales, Inghilterra (Norman Foster)



Parco, Harlow, Inghilterra

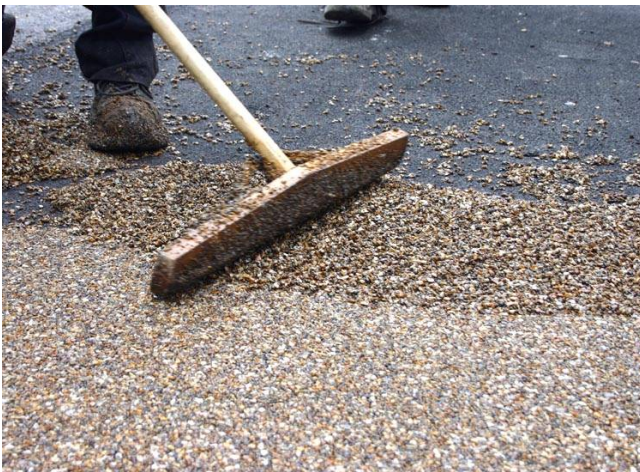




Villaggio Ide Hill, distretto di Sevenoaks del Kent, Inghilterra



LA POSA:



APPLICAZIONE DI DECOR SASSO PER APPLICAZIONE PER BASAMENTO DI ALBERI DESCRIZIONE TECNICA

Tra le varie applicazioni, Decor Sasso trova utilizzo anche come sistema drenante per circondare alberi alla base.



Esempio applicazione a chiusura di griglia a piede d'albero

MODALITA' DI POSA PER REALIZZAZIONE DI DECORSASSO DRENANTE PER ALBERI

- 1) Circondare il tronco dell'albero, alla base, con apposita cordolatura in pietra, cemento, ecc.
- 2) Riempire di ghiaia sciolta monogranulometrica (diametro inerte da 6,00 a 10,00 mm) il basamento, restando sotto quota finita di almeno a 2,20 cm
- 3) Lo strato decorativo finale andrà realizzato impastando con l'inerte scelto la resina legante apposita. E' importante che i sassi siano asciutti, puliti, di granulometria adeguata.
- 4) Stendere l'impasto di resina ed inerte e compattare con cazzuola di metallo o frattone di legno lisciando e sagomando come preferito.
- 5) E' normale dopo la realizzazione una perdita di inerti superficiali non perfettamente legati, è necessario spazzare le superfici dopo 24 ore, per eliminare gli inerti non coesi.

- 6) Il sistema così consegnato permette alle radici dell'albero di svilupparsi; la parte di ghiaia sciolta consente alle radici di muoversi, crescere ed eventualmente fessurare localmente il rivestimento decorativo compatto che ha uno spessore limitato, senza danneggiare così l'albero.

Il rapporto di mescola, variando al variare del tipo di inerte prescelto, sarà su indicazione del fornitore di Decor Sasso.

CARATTERISTICHE DELL'INERTE

La granulometria consigliata è 6-10 mm; dimensioni maggiori possono essere scelte, ma le cavità tra i sassi tenderanno a raccogliere molto sporco; per granulometrie inferiori, ridurre lo spessore da 2 cm ad 1 cm ed evitare di usare inerti di granulometria inferiore a 2 mm.

Trattandosi di inerti naturali, è possibile spaziare in una **gamma molto vasta di colori** e granulometria.

Si possono utilizzare inerti calcarei nazionali (varietà di marmi italiani), inerti silicei nazionali od esteri, inerti ad elevata durezza esteri, miscele di sassi di fiume.

CARATTERISTICHE DELLA RESINA

Resina poliuretanica bicomponente tipo PU Resin Floor di HPF Srl, elastica, non pigmentata, senza solventi, a rapido indurimento, ad ampio range di temperature di esercizio, aventi quali caratteristiche tecniche:

- elasticità > 30%
- durezza Shore D > 70
- resistenza a compressione > 32 MPa
- **Temperatura di esercizio da - 50°C a + 100 °C**

Nella tabella che segue forniamo le quotazioni orientative in funzione del tipo di inerte prescelto e dello spessore da realizzare:

DIAMETRO MAX INERTE	SPESSORE MINIMO RICHIESTO	TIPO DI RESINA	PREZZO ORIENTATIVO IN OPERA UTILIZZANDO INERTI NAZIONALI	PREZZO ORIENTATIVO IN OPERA UTILIZZANDO INERTI ESTERI
10,00 mm	22,00 mm	POLIURETANICA PU Resin Floor	CONTATTARCI PER LA DEFINIZIONE DEL PREZZO IN FUNZIONE DEL TIPO DI INERTE VOLUTO, DELLE QUANTITA' PREVISTE ETC	CONTATTARCI PER LA DEFINIZIONE DEL PREZZO IN FUNZIONE DEL TIPO DI INERTE VOLUTO, DELLE QUANTITA' PREVISTE ETC

NOTE SUI PREZZI:

- Sono sempre da computarsi a parte i necessari cordoli di confinamento delle campiture (bordi in cemento, cotto, marmo o quant'altro)



KIT PER POSA DIRETTA EFFETTUATA DAL PERSONALE DELL'AMMINISTRAZIONE

Decor Sasso Alberi è di semplice applicazione, pertanto può essere realizzato direttamente con personale della pubblica amministrazione adeguatamente istruito dal fornitore, abbattendo i costi di posa in opera e permettendo di effettuare anche interventi di limitato impegno economico o di piccola entità.

Il KIT di posa è costituito da:

- PU Resin Floor di HPF srl, in confezioni da 20,00 Kg (A+B)
- Diluente Poliuretano in confezioni da 5,00 lt, per la pulizia degli attrezzi
- Inerte asciutto avente granulometria 6-10 mm, in sacchi da 25,00 Kg, di provenienza locale ovvero estera

Nella tabella che segue forniamo le quotazioni dei componenti del **KIT di posa, IVA esclusa:**

PU Resin Floor Conf. 20,00 Kg	Diluente Poliuretano 5,00 lt	Inerte nazionale sacco da 25 Kg	Inerte estero sacco da 25 Kg
280,00 €/conf.	25,00 €/conf.	Da 6,00 a 8,00 €/sacco	20,00 €/sacco

Consumo previsto: Per realizzare 1,00 mq di DecorSasso Albero, avente spessore pari a 2,2 cm, il consumo è pari a circa 2,0 Kg di resina + 30,00-35,00 Kg di inerte.

Prezzo orientativo per cadaun albero (superficie riempita pari ad 1,00 mq):
33,00 € con inerte locale oppure 55,00 € con inerte estero.

NOTA: HPF srl è comunque disponibile a fornire unicamente le resine necessarie e le istruzioni per la realizzazione del lavoro a regola d'arte.

GLI INERTI IN OGNI CASO DEVONO ESSERE FORNITI IN SACCO E QUINDI TASSATIVAMENTE ASCIUTTI

Resa: franco Ns magazzino a Grisignano di Zocco (VI)

Attrezzatura necessaria: caraffe graduate, bilancia, trapano a frusta, spatola e frattone.

Restando a disposizione per eventuali chiarimenti o quant'altro possa servire,

porgo Distinti Saluti,

*L'amministratore unico
Nico Mauro*

*Per contatti rapidi
mob 349 6738867*